

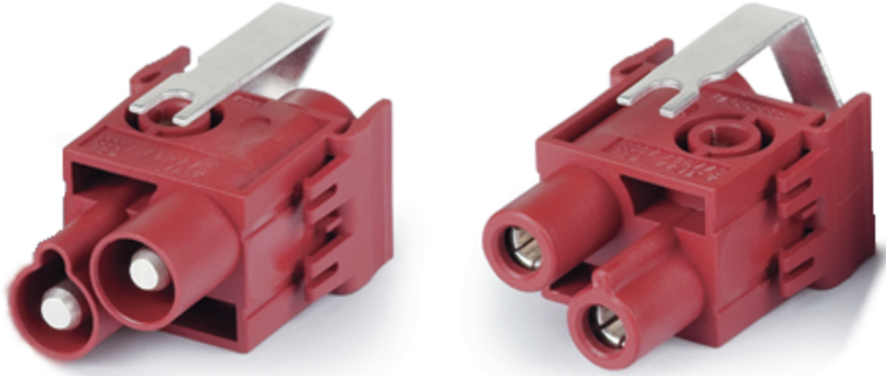
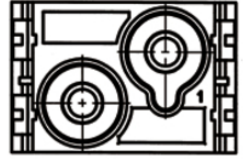
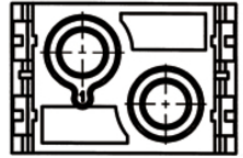
EPIC® MC module: HC1+PE

Karma montaj yüksek esneklik sağlar. Mekanik ve tesis mühendisliği uygulamaları için, baskı makineleri ve sürgü teknolojisi için.

The power module with screw termination and reinforced protective grounding is suitable for use in printing presses and control systems.

Bilgi

Vidalı bağlantı ve güçlendirilmiş koruma toprağı ile yüksek güç modülü
Modülün hızlı çıkarılabilmesini sağlayan kol

**M****F**

Rüzgar Enerjisi



Mekanik ve tesisat mühendisliği



Automation/Fältinstallation

Faydalar

Bir tek fişte farklı fonksiyonların karışımı yüksek esneklik sağlar
Özel alet kullanmadan kolay montaj için 25mm²'ye kadar vida bağlantısı
Arttırılmış güvenlik için ayrı koruyucu iletken

Uygulama alanı

Fabrika mühendisliği
Baskı makineleri
Kontrol mühendisliği

EPIC® MC module: HC1+PE**Teknik Veri**

Sınıflandırma:	ETIM 5.0 Class-ID: EC002641 ETIM 5.0 Sınıf-Tanım: Modüler konektör (endüstriyel konektör)
Nominal gerilim (V):	IEC: 1000 V UL: 600 V CSA: 600 V
Nominal akım (A):	82 A
Pollution degree:	3
Kontakt direnci:	< 2 mOhm
Kontaklar:	Bakır alaşımli sert gümüş kılıf
Kontakt sayısı:	1 + PE
Bağlantı yöntemleri:	Screw termination: 10 - 25 mm ²
Sıyırma uzunluğu (mm):	15
Mekanik kullanım sayısı:	100
VDE-testi yapılmış:	Sertifikalı üretim kontrolü: VDE-KAYIT. no.A870 UL testi: UL Dosya Numarası:E75770
Sıcaklık aralığı:	-40°C to +100°C, kısa süre +125°C

Uyarı

Fotoğraflar ölçekli değildir ve ilgili ürünlerin ayrıntılı görüntülerini temsil etmemektedir.
Buradaki fiyatlar, ekler ve KDV hariç net fiyatlardır. Satış sadece firma sahibi müşterilere.

**EPIC® MC module: HC1+PE**

Ürün kodu	Ürünün tanımı	Kontak tipi	Çalışan kontak adeti	Slots
Modül: Yüksek akım 1 + PE				
10344600	MCS-HC 1+PE	pin	1 + PE	2
10345600	MCB-HC 1+PE	dişi	1 + PE	2

Son durum (20.08.2017)

©2017 Lapp Group - all rights reserved.

Ürün Yönetimi <http://lappkablo.lappgroup.com>

Karşılık gelen veri sayfasında, mevcut teknik verileri bulabilirsiniz.

PN 0456 / 02_03.16